

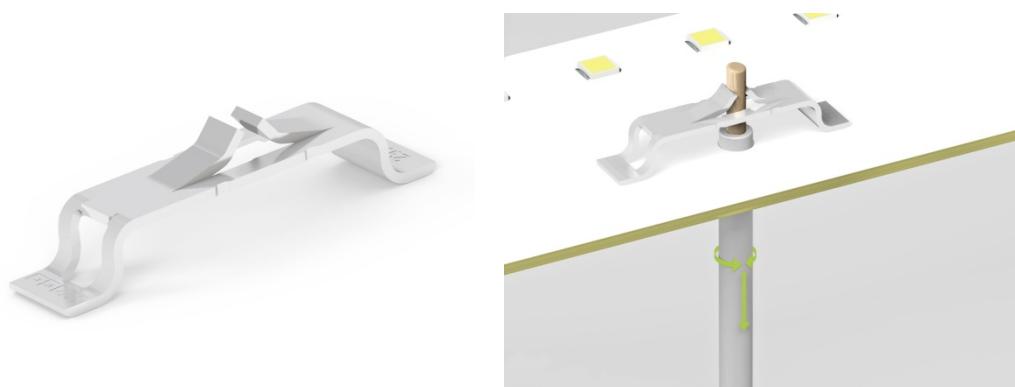
Nuevo accesorio para serie 297

La nueva borna para cable pasante al PCB maximiza ahorros a la vez que miniza espacio.

Se presentará como Novedad en la feria de Matelec 2016, del 25 al 28 de Octubre, esta nueva borna SMD para placas LED ofrece conexión para conductores de 0,5 mm². La característica más relevante de esta nueva serie es que los cables son conectados en la parte trasera de los módulos LED - verticales al PCB. Esta conexión con el cable pasante y su diseño compacto sin carcasa, maximiza el espacio en la parte frontal del PCB para dar uniformidad a la distribución de luz y casi eliminar las sombras en la placa de LED.

El nuevo diseño hace que la serie 297 de WAGO sea perfecta para módulos lineales, redondos y cuadrados, así como focos. La tecnología de conexión integrada PUSH-WIRE[®] no requiere uso de herramientas en la conexión e incorpora entre sus facilidades de uso la tecnología push-in original de Wago para cable rígido. El cable se extrae girando y tirando cómodamente.

La serie 297 también tiene una zona de succión para montaje automatizado pick and place.



Oficina Comercial y Soporte Técnico en Madrid, Barcelona, Bilbao, San Sebastián, Segovia, Sevilla y Vigo.

Telf. Atención al cliente: 902.999.872 Web: www.dicomat.com