

COMUNES CONTINUOS Y MÁXIMA EXPANSIÓN

Nuevos puentes alternos de 1 a 3 para un puentado contiguo.

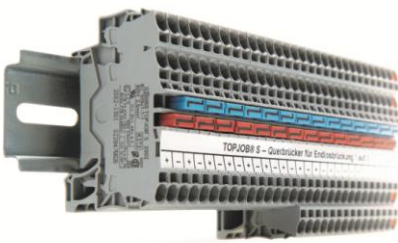


Las bornas WAGO serie 2002 ofrecen a la TOPJOB® S una línea adicional de flexibilidad con los puentes alternos simplificando los comunes continuos en las aplicaciones.

Conecta un máximo número de bornas en un único espacio para puentes. Cuando se requiere añadir alguna función más o para ampliar el número de bornas puenteadas, simplemente coloque otro puente en el mismo espacio.

Los puentes se necesitan para los comunes entre bornas o múltiples potenciales. Los puentes alternos de WAGO proveen de la solución perfecta para los comunes de un número de bornas continuas con una única ranura para puentes.

WAGO amplía las posibilidades de los comunes añadiendo a la serie 2002 los puentes alternos en una única línea. Este nuevo accesorio permite puentear cada conjunto de bornas de 1 a 3.



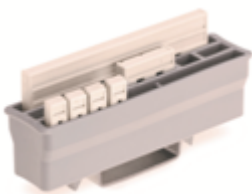
Por ejemplo, el nuevo puente es perfecto para los aparatos orientados a la distribución de potencia cuando se conectan fuentes de alimentación de 24V. Utilizando estos puentes, las bornas con el polo positivo o negativo correspondiente pueden montarse una a continuación de la otra sobre el carril DIN y no en largos grupos de bornas. Este diseño permite claramente asignar las conexiones a los componentes. Esta disposición minimiza los errores de cableado en armarios de distribución.

Para una función adicional, o de comunes entre un número de bornas durante la puesta en marcha, basta con añadir o quitar un puente para la conexión o desconexión en la misma ranura para puentes.

Diseño único que garantiza la flexibilidad

El puente alternativo 1 a 3 amplía la flexibilidad del puente contiguo 1 a 2 para los comunes ya existentes. Comunes de varias aplicaciones pueden mejorarse con una sola ranura de puentes ya que han sido diseñados de manera que sólo necesitan media ranura y permite que dos puentes compartan un contacto común. En comparación con los puentes tradicionales, no se requiere utilizar la segunda línea o ranura de puentes/accesorios pudiendo utilizarse para comunes adicionales añadiendo conectores o de test de la familia TOPJOB® S.

Estos puentes están disponibles en gris claro (2002-423), rojo (2002/423/000-005) y azul (2002-423/000-006)



Nuevo compartimento para almacenamiento seguro de los puentes durante el mantenimiento

Wago también ha añadido un compartimento (2009-180) que proporciona una forma simple y segura para almacenar los puentes que se deben quitar o insertar en los bloques de terminales durante el mantenimiento de las bornas TOPJOB® S en los armarios de distribución. Este compartimento es sencillo pues se coloca en el carril con los puentes que no se utilizan temporalmente.

Oficina Comercial y Soporte Técnico en Madrid, Barcelona, Bilbao, San Sebastián, Segovia y Sevilla.
Telf. Atención al cliente: 902.999.872 Web: www.dicomat.com